

## ENERGIEAUDIT WIRD PFLICHT!

Nach der EU-Energieeffizienz-Richtlinie (EED) und der geänderten Fassung des Energiedienstleistungsgesetzes (EDL-G) sind Unternehmen, welche die Schwellenwerte für **KMU\*** überschreiten und alle kommunalen Unternehmen gesetzlich verpflichtet, bis zum **5. Dezember 2015** ein Energieaudit nach DIN EN 16247-1 nachzuweisen.

Ausgenommen sind Unternehmen, die ein EnMS nach **ISO 50001** oder **EMAS** nutzen.



Als Konsequenz bei Nichtdurchführung eines Energieaudits drohen **Bußgelder von bis zu 50.000 €**.

Energieaudits müssen **alle 4 Jahre** wiederholt werden.

### BETROFFEN SIND:

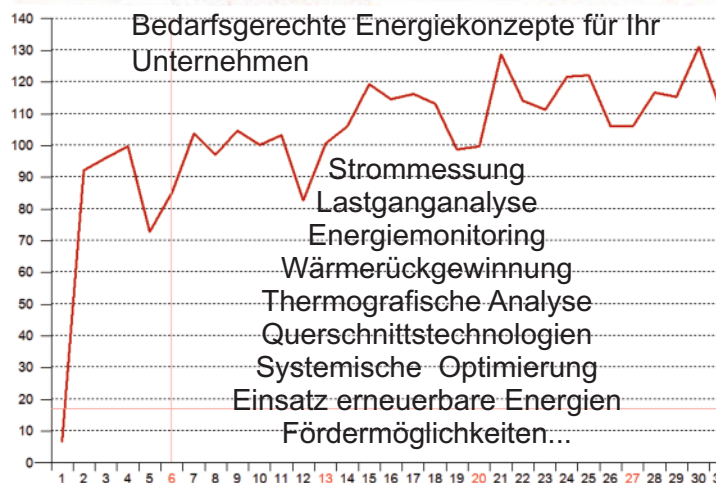
produzierende Gewerbe, Banken, Stadtwerke, Versicherungen, Handelshäuser, Krankenhäuser, Tourismus etc.

\* *KMU: kleine und mittlere Unternehmen*

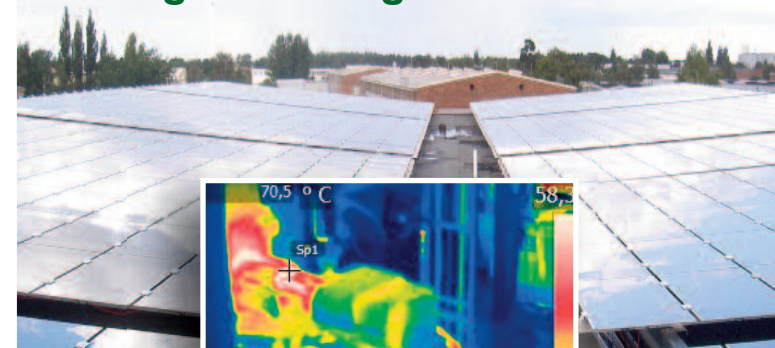
- *weniger als 250 Mitarbeiter*

- *einen Jahresumsatz von höchstens 50 Mio. €*

- *oder eine Jahresbilanzsumme von höchstens 43 Mio. €*



## Energieaudit n. DIN EN 16247-1 Energiemanagement ISO 50001 Energieberatung im Mittelstand



**INGENIEURBÜRO  
INGBEY**  
Energieberatung & Gutachten

**INGBEY Ingenieur- & Sachverständigenbüro**  
Eugen- Richter- Str. 2, 58089 Hagen  
Tel.: 02331-923 0 723, Fax: 923 0 722  
Website: [www.ingbey.de](http://www.ingbey.de), E-mail: [info@ingbey.de](mailto:info@ingbey.de)



## Wir regeln Ihre Energiekosten runter

# ENERGIEBERATUNG IM MITTELSTAND (EBM)

## BERATUNGS-ART & UMFANG:

1. **ENERGIEBERATUNG:** entsprechend den Anforderungen eines Energieaudits nach DIN EN 16247-1, mit Entwicklung von Energieeffizienz-Maßnahmenvorschläge und deren Bewertungen. Eine Fokussierung auf Betriebsteile ist möglich. Kann dem Umfang eines Energieaudit nach EDL-G bei Betrachtung des Gesamtbetriebs entsprechen.

2. **UMSETZUNGSBERATUNG:** Möglich wenn eine Energieberatung voraus gegangen und abgeschlossen ist (Einreichung Verwendungsnacweis). Kann z.B. umfassen: Leistungen der Ausschreibung / Begleitung der Ausführung bis zur Abnahme bei Energieeffizienzmaßnahmen (analoge u./o. verknüpfte Leistungen zu Bau und Installation sind gesondert zu dokumentieren)

## EBM ANTRAG & ABLAUF:

1. Sie klären Ihren KMU & De-Minimis Status
2. Berater finden & auswählen  
<https://beraterboerse.kfw.de>  
<https://elan1.bafa.bund.de/bafa-portal/bfee-suche/>
3. Kostenvoranschlag des Beraters einholen
4. Antrag stellen (Beraterangabe und Kostenvoranschlag ist erforderlich)  
<https://fms.bafa.de/BafaFrame/energieberatung>
5. nach Eingang der Bewilligung: Beratervertrag abschließen und Beratung durchführen lassen
6. Abrechnungsunterlagen einreichen
7. Zuschuss erhalten



# FÖRDERUNG: EBM UND EnMS

## FÖRDERUNGS-ART & UMFANG:

1. **FÖRDERUNG EBM:** BAFA-Förderung  
Die Zuwendung der förderfähigen Netto-Beratungskosten beträgt **80%**  
**bis in Summe 8.000 €**  
bei > 10.000 €/a netto Energiekosten  
**bis in Summe 800 €**  
bei < 10.000 €/a netto Energiekosten

## FÖRDERUNGS-VORAUSSETZUNG:

Betriebe, die die KMU-Kriterien der EU erfüllen u. Sitz u. Geschäftsbetrieb in Deutschland haben

2. **FÖRDERUNG EnMS:** BAFA-Förderung

## FÖRDERUNGS-GEGENSTÄNDE:

Erstzertifizierung eines EnMS (DIN EN ISO 50001)  
bis zu **80%** bis in Summe **6.000 €**

Erstzertifizierung eines altern. Systems (SpaEfV Anl. 2)  
bis zu **80%** bis in Summe **1.500 €**

Externe Beratung zur Entwicklung, Umsetzung und Aufrechterhaltung eines EnMS in Verbindung mit Erstzertifizierung bis zu **60%** bis in Summe **3.000 €**

Erwerb Mess-, Zähler- & Sensortechnologie für EnMS  
bis zu **20%** bis in Summe **8.000 €**

Erwerb Software für EnMS  
bis zu **20%** bis in Summe **4.000 €**

Schulung der Mitarbeiter zum EnMS in Verbindung mit Erstzertifizierung bis zu **30%** bis in Summe **1.000 €**

Insgesamt innerhalb 36 Monaten in Summe max.  
**20.000 €**

# ENERGIEMANAGEMENT DIN EN ISO 50001 (EnMS)

## ENERGIEMANAGEMENTSYSTEME

Die Norm beschreibt die Anforderungen an ein Unternehmen zur Einführung, Verwirklichung und Verbesserung eines Energiemanagementsystems. Die Norm hat das Ziel, die energiebezogene Leistung von Unternehmen und Organisationen kontinuierlich zu verbessern sowie deren Energieeffizienz und Energienutzung zu optimieren und die Kosten zu senken.

## IHR NUTZEN EINER ISO 50001 ZERTIFIZIERUNG

1. Sie verbessern Ihre Energiebilanz und verringern Ihren CO2 Ausstoß.
2. Sie erhöhen Ihre Wirtschaftlichkeit u. sichern sich Wettbewerbsvorteile d. niedrigere Energiekosten.
3. Sie lokalisieren Optimierungspotenziale.
4. Sie sensibilisieren Ihre Mitarbeiter für einen effizienteren Einsatz von Energie.
5. Sie dokumentieren Ihr Energiebewusstsein und fördern das positive Image Ihres Unternehmens.
6. Sie profitieren von Förderungsmöglichkeiten und Steuereinsparungen sowie von der Ausgleichsregelung nach § 41 EEG.
7. Sie optimieren Ihre Erfolgseinschätzung bei der Einführung neuer energieeffizienter Technologien.

